

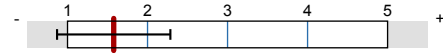
# Zellbiologie

Lehrveranstaltungsnummer: 13ss-07479  
 Lehrveranstaltungstyp: Vorlesung  
 Erfasste Fragebögen: 33



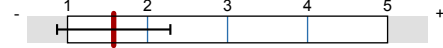
## Globalwerte

Globalindikator



mw=1.6  
s=0.7

Konzept der Vorlesung

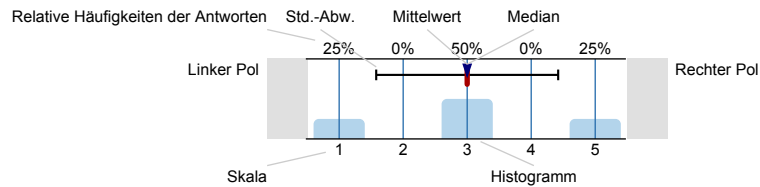


mw=1.6  
s=0.7

## Auswertungsteil der geschlossenen Fragen

### Legende

Fragetext



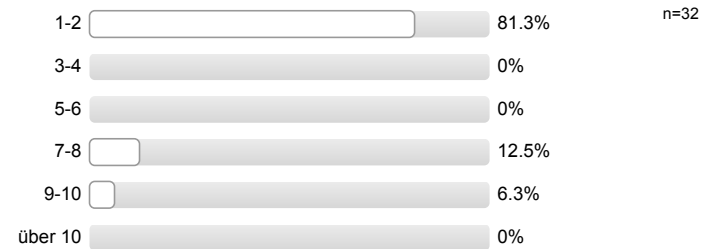
n=Anzahl  
 mw=Mittelwert  
 md=Median  
 s=Std.-Abw.  
 E.=Enthaltung

## Angaben zur Person

Geschlecht



Fachsemester

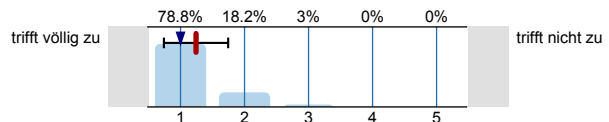


Nationalität



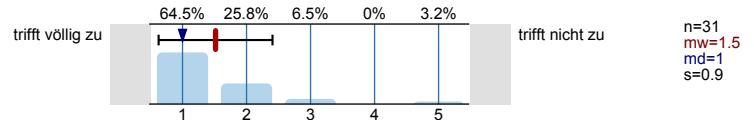
## Konzept der Vorlesung

Mir ist klar, wozu die Vorlesung gut ist.

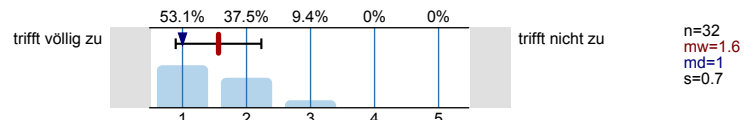


n=33  
 mw=1.2  
 md=1  
 s=0.5

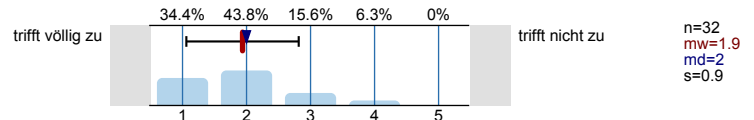
Die Vorlesung hat eine klar erkennbare Struktur.



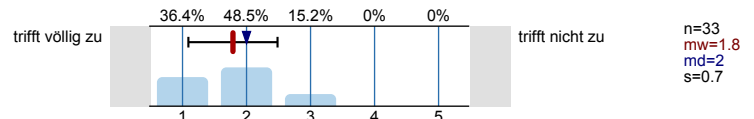
Die Vorlesung kann mit den zur Verfügung gestellten Materialien (Skript, Lehrbuch, Handouts ...) gut nachbereitet werden.



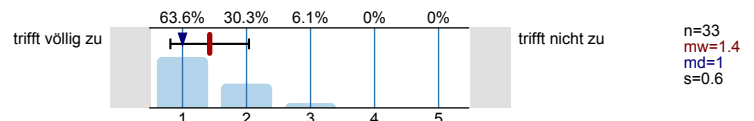
Ich habe das nötige Vorwissen für diese Vorlesung.



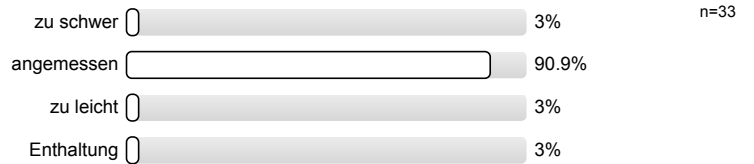
Die ausgewählten Beispiele helfen mir, die Inhalte der Vorlesung zu verstehen.



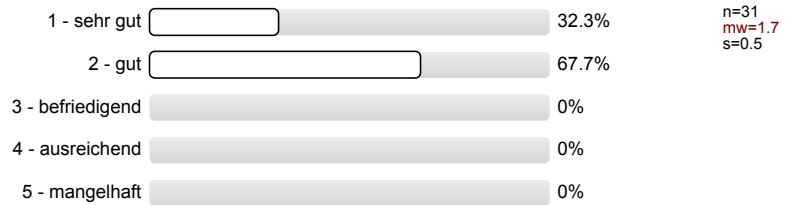
Es werden Zusammenfassungen an sinnvollen Stellen gemacht.



Der Schwierigkeitsgrad ist ...



Ich gebe der Vorlesung die Gesamtnote.

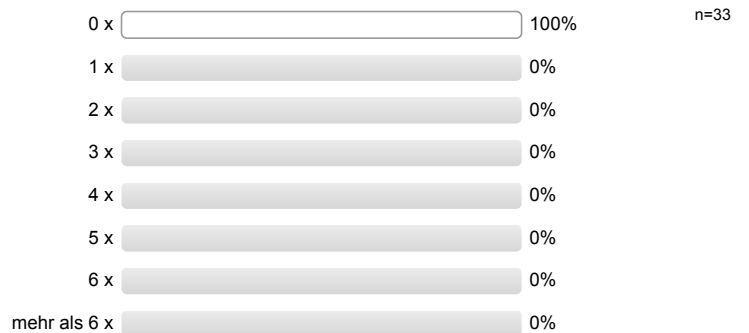


**Vermittlung und Verhalten**

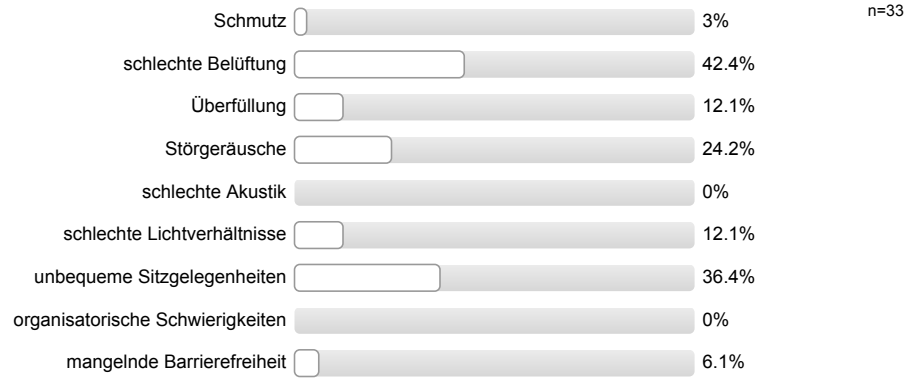
Die Dozentin/der Dozent ...

**Rahmenbedingungen**

Wie oft hat die Vorlesung an regulären Terminen gar nicht stattgefunden? (Feiertage sind nicht gemeint!)



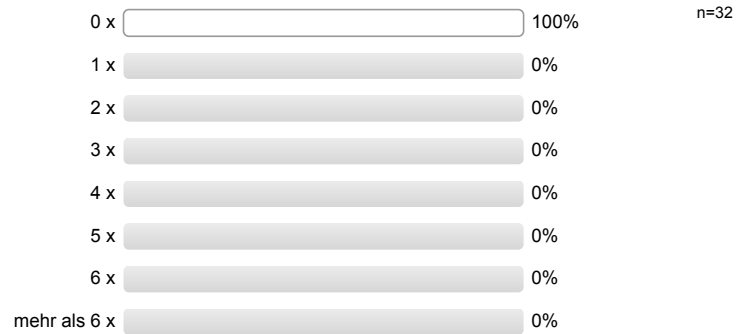
Gibt es äußere Bedingungen, die Sie während oder in Bezug auf die Vorlesung beeinträchtigen?  
(Mehrfachnennungen möglich; Erläuterungen ggf. unter 5.1 eintragen)



Hat sich die Dozentin/der Dozent geeignet vertreten lassen?



Wie häufig wurde die Veranstaltung nicht von der angegebenen Dozentin/dem angegebenen Dozenten gehalten?



**Besondere Anregungen / Kritik / Wünsche:**

Für Fragen und Anregungen rund um diese Studierendenbefragung <a href="mailto:lehre@rwth-aachen.de">lehre@rwth-aachen.de</a>

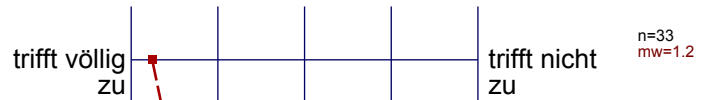
**Vielen Dank für Ihre Teilnahme an der Befragung!**

# Profillinie

Teilbereich:	Biologie
Name der/des	Univ.Prof. Dr.rer.nat. Ralph Panstruga
Titel der Lehrveranstaltung: (Name der Umfrage)	Zellbiologie (13ss-07479) (Vorlesung)

## Konzept der Vorlesung

Mir ist klar, wozu die Vorlesung gut ist.



Die Vorlesung hat eine klar erkennbare Struktur.



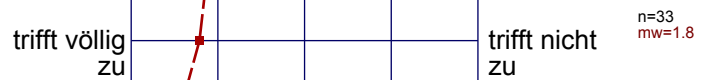
Die Vorlesung kann mit den zur Verfügung gestellten Materialien (Skript, Lehrbuch, Handouts ...) gut nachbereitet werden.



Ich habe das nötige Vorwissen für diese Vorlesung.



Die ausgewählten Beispiele helfen mir, die Inhalte der Vorlesung zu verstehen.



Es werden Zusammenfassungen an sinnvollen Stellen gemacht.

