

# Seminar: Aktuelle Themen zur Zellbiologie

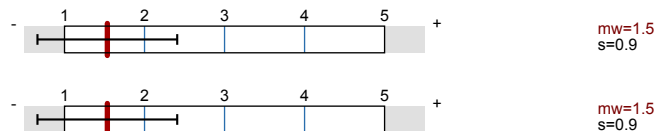
Lehrveranstaltungsnummer: 11ws-19460  
 Lehrveranstaltungstyp: Seminar  
 Erfasste Fragebögen: 14



## Globalwerte

### Globalindikator

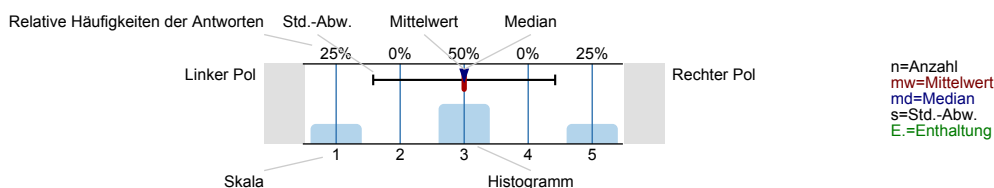
### Betreuung bei Vortrag und Ausarbeitung



## Auswertungsteil der geschlossenen Fragen

### Legende

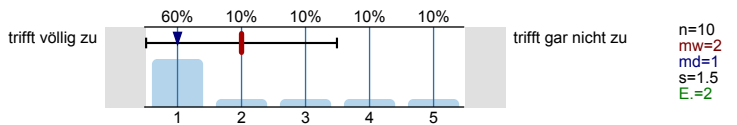
Fragestext



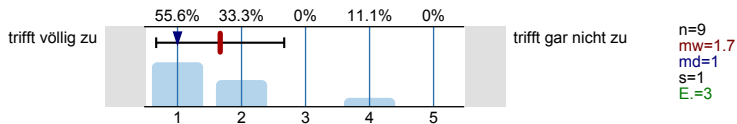
## Betreuung bei Vortrag und Ausarbeitung

Die Betreuerin/der Betreuer ...

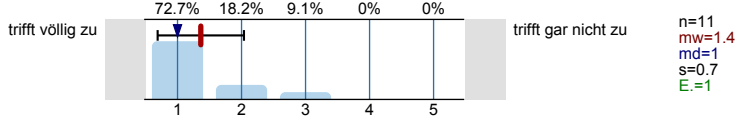
... hilft mir, die nötige Literatur zu finden.



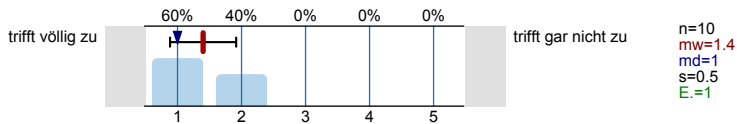
... hilft mir, einen guten Vortrag zu halten.



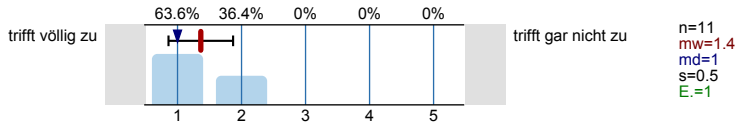
... hilft mir, Antworten auf meine Fragen zu finden.



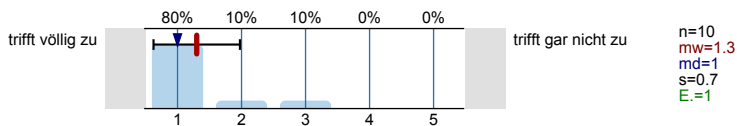
... ist gut erreichbar.



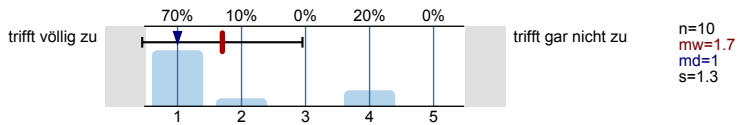
... ist im Umgang mit Studierenden aufgeschlossen.



... gibt hilfreich Rückmeldung.



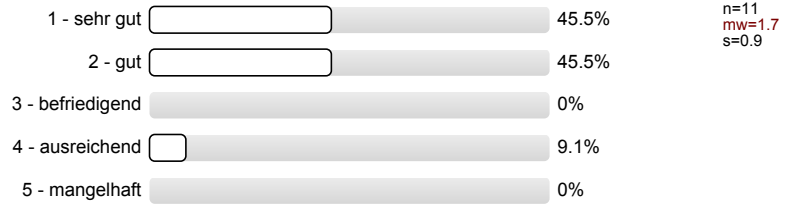
Ich kann meine eigenen Ideen einbringen/umsetzen.



Es gibt die Möglichkeit, einen Probevortrag zu halten.

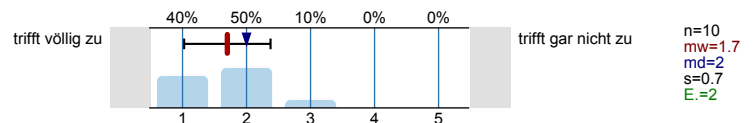


Ich gebe meiner Betreuerin/meinem Betreuer die Gesamtnote. (Kommentar unter 8.1)



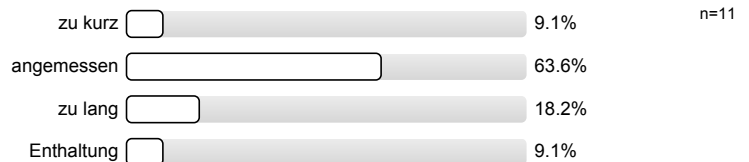
## Präsentation und Diskussion

Die Diskussionen werden angemessen moderiert.

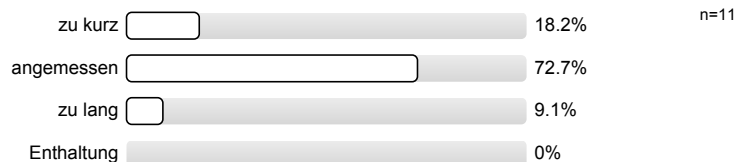


Die Veranstaltungszeit für ...

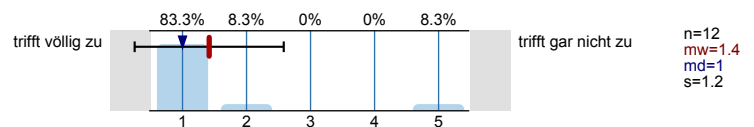
... studentische Präsentationen ist ...



... Diskussionen ist ...



Die übrigen Teilnehmer/innen können nach dem Vortrag Rückmeldung geben.

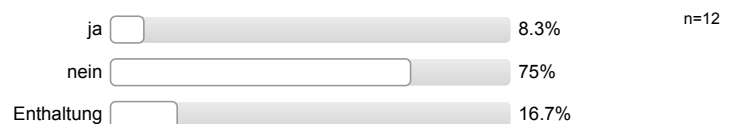


## Rahmenbedingungen

Das Seminar beginnt in der Regel pünktlich.



Das Seminar endet in der Regel pünktlich.



**Persönliches Fazit**

Ich habe ...

**Besondere Anregungen / Kritik / Wünsche:**

Für Fragen und Anregungen rund um diese Studierendenbefragung [lehre@rwth-aachen.de](mailto:lehre@rwth-aachen.de).

**Vielen Dank für Ihre Teilnahme an der Befragung!**