

# Molekularbiologie und Zellbiologie

Lehrveranstaltungsnummer: 11ws-18875  
 Lehrveranstaltungstyp: Praktikum  
 Erfasste Fragebögen: 12



## Globalwerte

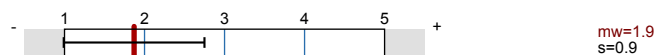
**Globalindikator**



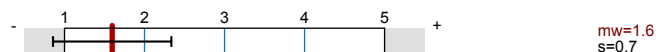
**Konzept des Praktikums**



**Durchführung der Versuche**



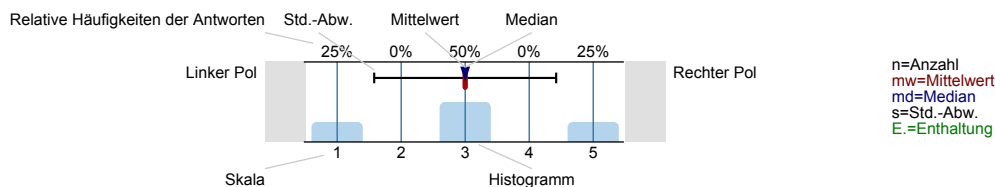
**Gesamtbewertung**



## Auswertungsteil der geschlossenen Fragen

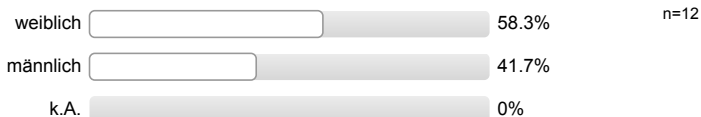
### Legende

Frage**text**

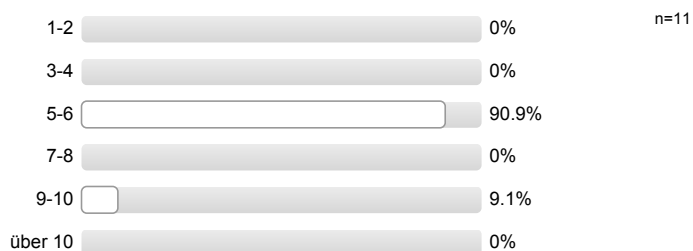


## Angaben zur Person

**Geschlecht**



**Fachsemester**

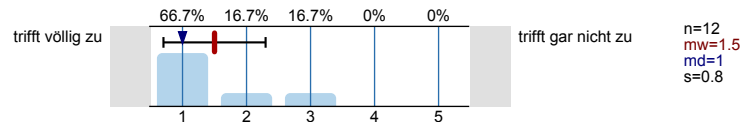


**Nationalität**

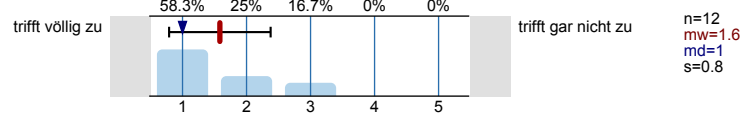


**Konzept des Praktikums**

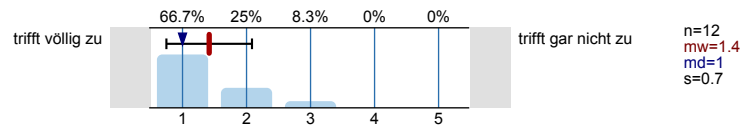
Das Praktikum ist gut mit den dazugehörigen Vorlesungen und Übungen abgestimmt.



Unter den Versuchen ist ein sinnvoller Zusammenhang zu erkennen.



Mir ist ersichtlich, was die Versuche mit meinem Studium zu tun haben.



**Vorbereitung der Versuche**

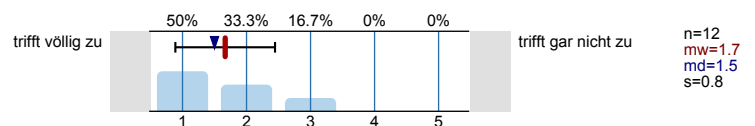
Die Versuchsanleitungen ...

Die Vorbesprechungen der Versuche ...

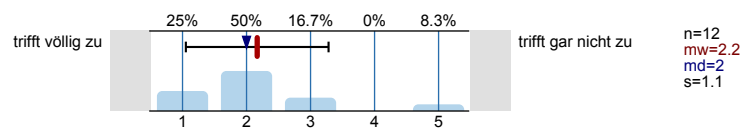
**Durchführung der Versuche**

Die Ausstattung ist ...

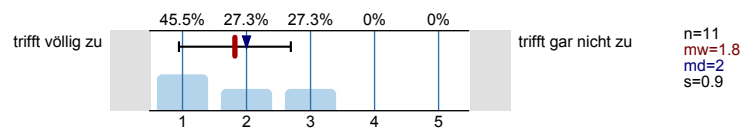
... funktionstüchtig.



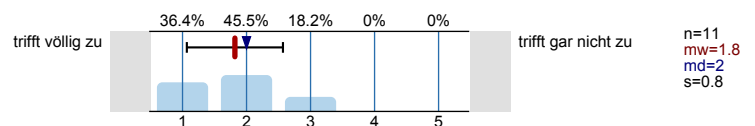
... in ausreichendem Maße vorhanden.



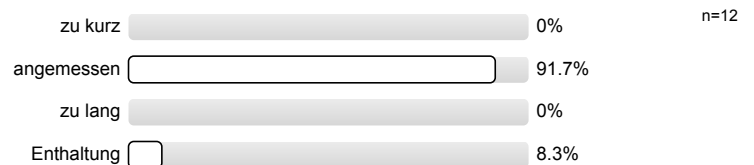
... sauber.



Die Versuche fördern meine experimentellen Fähigkeiten.

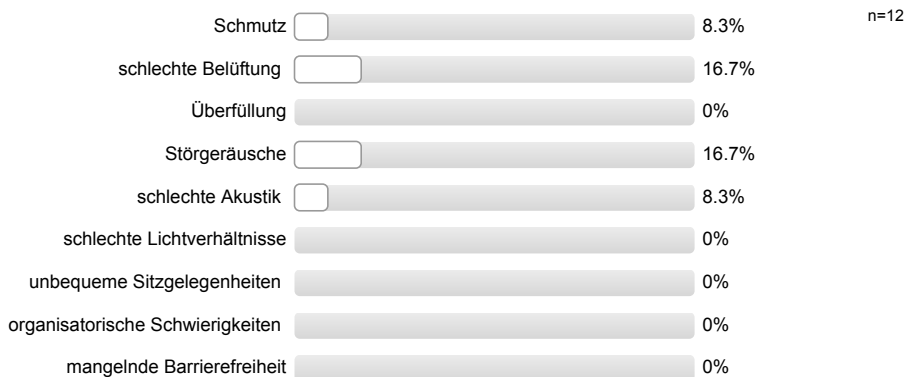


Die eingeplante Zeit für die Versuche ist ...



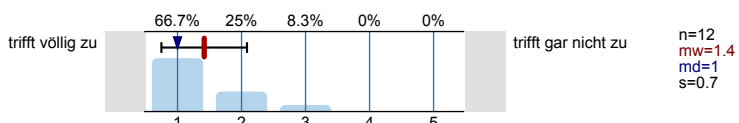
**Rahmenbedingungen**

Gibt es äußere Bedingungen, die Sie während oder in Bezug auf das Praktikum beeinträchtigen?  
 (Mehrfachnennungen möglich; Erläuterungen ggf. unter 8.1 eintragen)

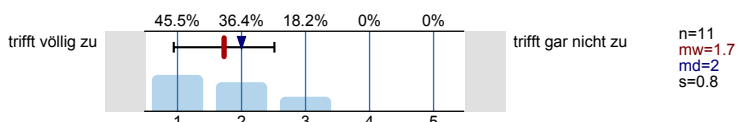


**Gesamtbewertung**

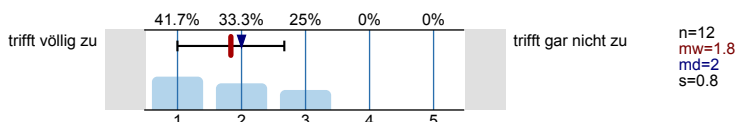
Im Praktikum kann ich das Gelernte anwenden.



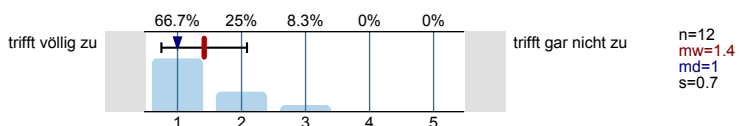
Ich habe fachlich-inhaltlich viel gelernt.



Ich habe technisch-experimentell viel gelernt.



Mir hat das Praktikum Spaß gemacht.



**Besondere Anregungen / Kritik / Wünsche:**

Für Fragen und Anregungen rund um diese Studierendenbefragung [lehre@rwth-aachen.de](mailto:lehre@rwth-aachen.de).

**Vielen Dank für Ihre Teilnahme an der Befragung!**